

Nass - Boden - System

Mit Rohr- \varnothing 10 mm,
Für die direkte Verlegung einer
Fußbodenheizung und -Kühlung

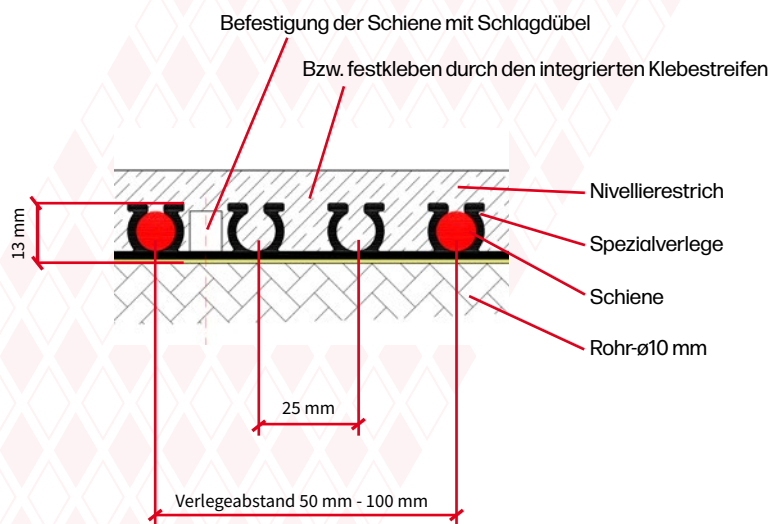
DIN-CERTCO
Registernummern
7D286-F



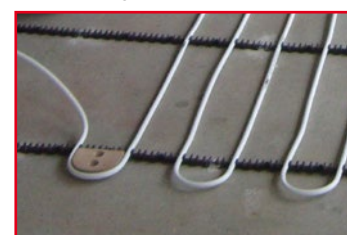
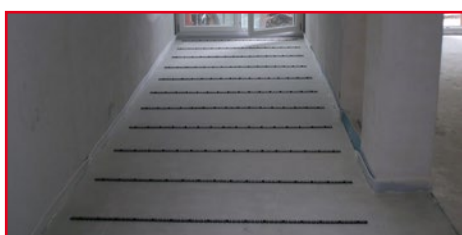
System - Vorteile

- Extrem niedrige Aufbauhöhe von/ab ca. 21 mm
- Universell einsetzbar
- Direkte Verlegung auf bestehende Untergründe
- Verlegbar ohne aufwendige Abrissarbeiten
- Mit Estrich von Knauf geprüft
- Kurze Bauzeiten
- Kurze Reaktionszeiten
- Geringes Gewicht ca. 48 kg/m²

Systemschnitt



Spezifische Heiz-/Kühlleistung (W/m²) siehe Technische Info



Nicht für RTL-Ventile etc. geeignet.

Das System besteht aus folgenden Komponenten:



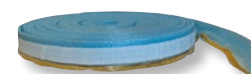
bavaria-FL-Exclusiv-Metallverbundrohr
 \varnothing 10 mm



bavaria-Spezial-Verlegeschiene



Schlagdübel für Schiene



Randdämmstreifen

Art.-Nr.	Art.-Bezeichnung		VPE	Einheit
349 00 100	bavaria-FL-Exclusiv-Metallverbundrohr	\varnothing 10 mm x 1,3 mm	240/500	Rolle in m
510 00 011	bavaria-Spezialverlegeschiene	Für Rohr- \varnothing 10 mm, Länge 80 cm, selbstklebend	1	Stk
510 01 635	Schlagdübel für Schiene	40 x 6 mm	200	Stk
135 00 080	Randdämmstreifen	Aus PE, mit Klebefolie und selbstklebenden Rücken	25	Rolle in m
930 00 51x	Biegeschablone	Für Verlegeabstand von 75 mm oder 100 mm	1	Stk